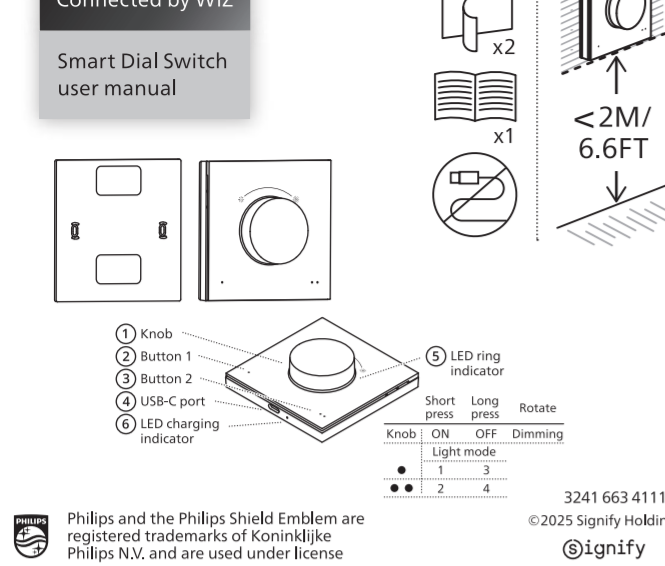


PHILIPS

Connected by WIZ

Smart Dial Switch user manual



Philips and the Philips Shield Emblem are registered trademarks of Koninklijke Philips N.V. and are used under license

FR

Fonction

1 Bouton 2 Bouton 1 3 Bouton 2

4 Port USB-C 5 Indicateur à baguette LED

6 Indicateur de charge LED

Appui court	Appui long	Tourner	
Bouton	Marche	Extinction	Gradation
	Mode lumière		
●●	1	3	
●●●	2	4	

Informations importantes

Ce produit est compatible uniquement avec les produits d'éclairage connectés WIZ. Il est destiné à un usage intérieur uniquement. Conservez-le dans un endroit sec lorsqu'il n'est pas utilisé pendant une longue période. Ce n'est pas un jouet. Veuillez le garder hors de portée des enfants pour éviter tout danger. Rechargez la batterie uniquement avec le chargeur spécifié. La batterie rechargeable intégrée n'est pas remplaçable par l'utilisateur. Attention : ce produit contient de petits aimants. Les aimants avalés peuvent se coller à travers les intestins et causer de graves blessures. Consultez immédiatement un médecin en cas d'ingestion d'aimants). Référence de produit:9290037923. Batterie intégrée. Batterie au lithium polymère non remplaçable par l'utilisateur 402030, 3,7 V, 200 mAh. Port de charge Type C USB 5 VCC, durée de charge d'environ 2,5 heures. L'indicateur à baguette LED clignote en rouge lorsque la batterie doit être rechargée. Température de fonctionnement:-10 +40°C Plage de contrôle 15 m (la distance de la télécommande peut varier en fonction des barrières et des murs de l'environnement d'utilisation réel)



DA

Hvad gør den?

1 Knap 2 Knapp 1 3 Knapp 2

4 USB-C-port 5 LED ring indikator

6 LED opladningsindikator

Kort tryk	Langt tryk	Drej	
Knop	Til	Fra	Dæmpning
●●	1	3	
●●●	2	4	

Vigtige oplysninger

Dette produkt er kun kompatibelt med WIZ-forbundne belysningsprodukter. Det er kun til indendørs brug. Opbevar det på et tørt sted, når det ikke er i brug i længere tid. Det er ikke et leketøy. Hold det væk fra børn for at undgå fare. Kun den specificerede oplader får til genoplad batteriet. Det integrerede genopladelige batteri kan ikke udskiftes af brugeren. Dette produkt indeholder små magneter. Slagne magneter kan klæbe sammen på tværs af tæmne og forårsage alvorlige skader. Søg omgående lægehjælp, hvis magneter sluges. Produktreferance:9290037923. Indbygget batteri Ikke-brugerskadeligt, lithiumpolymerbatteri 402030, 3,7V, 200mAh USB Type C ladeport. 5VDC, opladningsvarighed er omkring 2,5 timer. LED-ringindikator blinker rødt, når batteriet skal genoplades. Driftstemperatur:-10 +40°C Styrekølevæddie 15m (I fjernbetjeningsafstanden kan variere afhængigt af barrierer og vægge i det faktiske brugsmiljø)



PT

Qual é a sua função?

1 Botão 2 Botão 1 3 Botão 2

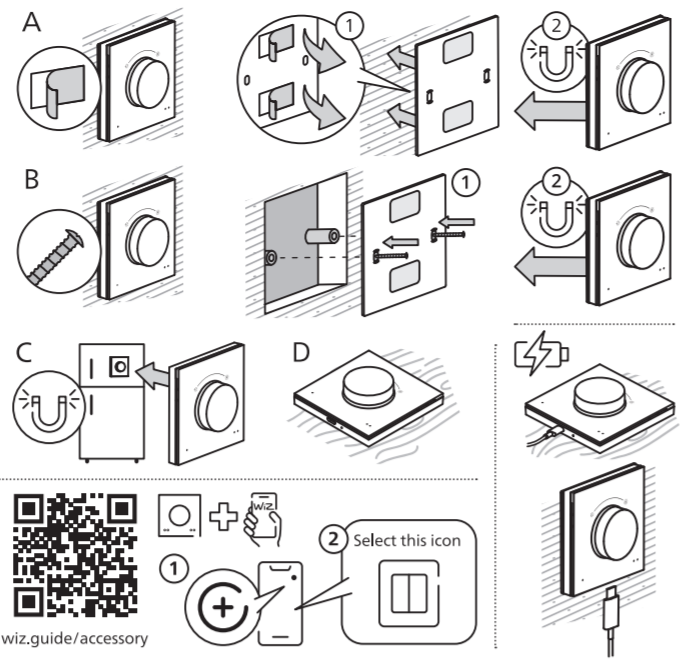
4 Porta USB-C 5 Indicador LED em anel

6 Indicador LED de carga

Pressão breve	Pressão prolongada	Girar	
Botão	Ligar	Desligar	Regulação
	Modo de luz		
●●	1	3	
●●●	2	4	

Informações importantes

Este produto é compatível apenas com produtos de iluminação conectada WIZ. É apenas para uso interno. Guarde-o em local seco quando não for usá-lo por um longo período. Não é um brinquedo. Por favor, mantenha-o longe do alcance das crianças para evitar perigo. Use apenas com o carregador especificado para recarregar a bateria. A bateria recarregável integrada não pode ser substituída pelo usuário. Aviso: Este produto contém pequenos ímãs. Se os ímãs forem engolidos podem colar-se uns aos outros no intestino e causar ferimentos graves. Procure assistência médica imediata se os ímãs forem engolidos. Referência do produto:9290037923. Bateria integrada Bateria de polímero de lítio não substituível pelo usuário 402030, 3,7V, 200mAh Porta de carregamento USB tipo C, 5VDC, duração da carga é de cerca de 2,5 horas O indicador LED em anel pisca a vermelho quando é necessário carregar a bateria. Temperatura de operação:-10 +40°C Faixa de controle 15 m (a distância do controle remoto pode variar dependendo das barreiras e paredes do ambiente de uso real)



DE

Was ermöglicht diese Fernbedienung?

1 Knopf 2 Button 1 3 Button 2

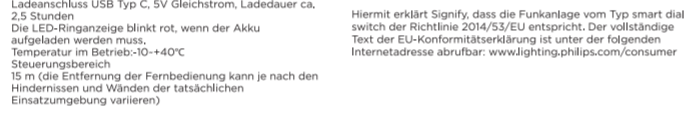
4 USB-C-Anschluss 5 LED-Ringanzeige

6 LED-Ladeanzeige

Kurz drücken	Langes Drücken	Drehen	
Knopf	Ein	Aus	Dimmbar
	Lichtmodus		
●●	1	3	
●●●	2	4	

Wichtige Informationen

Dieses Produkt ist nur mit WIZ-Beleuchtungsprodukten kompatibel. Es ist nur für den Innenbereich geeignet. Lagern Sie es an einem trockenen Ort, wenn Sie es längere Zeit nicht benutzen. Es ist kein Spielzeug. Bitte halten Sie es von Kindern fern, um Gefahren zu vermeiden. Verwenden Sie zum Aufladen des Akkus nur das angegebene Ladegerät. Der integrierte Akku kann nicht vom Benutzer ausgewechselt werden. Warnung: Dieses Produkt enthält kleine Magnete. Verschluckte Magnete können im Darm zusammenkommen und schwere Verletzungen verursachen. Suchen Sie sofort einen Arzt auf, wenn Magnete verschluckt werden. Produktreferenz:9290037923. Batterie enthalten Nicht austauschbare Lithium-Polymer-Akku 402030, 3,7 V, 200 mAh. Ladanschluss USB Typ C, 5 V Gleichstrom, Ladedauer ca, 2,5 Stunden Die LED-Ringanzeige blinkt rot, wenn der Akku aufgeladen werden muss. Temperatur im Betrieb:-10 +40°C Steuerungsbereich 15 m (die Entfernung der Fernbedienung kann je nach den Hindernissen und Wänden der tatsächlichen Einsatzumgebung variieren)



SV

Vad gör den?

1 Vred 2 Knapp 1 3 Knapp 2

4 USB-C-port 5 LED-ringindikator

6 LED-laddningsindikator

Kort tryck	Håll nedtryckt	Rotera	
Vred	På	Av	Dimning
	Ljustilstånd		
●●	1	3	
●●●	2	4	

Viktig information

Den här produkten är endast kompatibel med WIZ-anslutna belysningsprodukter. Den är endast avsedd för inomhusbruk. Förvara den på ett tørt plats när den inte används under en längre tid. Det är inte en leksak. Håll den borta från barn för att undvika fara. Använd endast med den angivna laddaren för att ladda batteriet. Det integrerade uppladdningsbara batteriet kan inte bytas ut av användaren. Varning: Denna produkt innehåller små magneter. Svada magneter kan fastna mot varandra i tarmarna och orsaka allvarliga skador. Sök läkarevärd ommedelbart om magneter slugits. Produktreferens:9290037923.

Härmed intygar Signify att radiostyrningen typ smart dial switch överholder direktiv 2014/53/EU. Den fulde tekst til EU-overensstemmelseserklæringen er tilgængelig på følgende internetadresse: www.lighting.philips.com/consumer

Den här produkten är endast kompatibel med WIZ-anslutna belysningsprodukter. Den är endast avsedd för inomhusbruk. Förvara den på ett tørt plats när den inte används under en längre tid. Det är inte en leksak. Håll den borta från barn för att undvika fara. Använd endast med den angivna laddaren för att ladda batteriet. Det integrerade uppladdningsbara batteriet kan inte bytas ut av användaren. Varning: Denna produkt innehåller små magneter. Svada magneter kan fastna mot varandra i tarmarna och orsaka allvarliga skador. Sök läkarevärd ommedelbart om magneter slugits. Produktreferens:9290037923.



IT

Cosa fa?

1 Manopola 2 Pulsante 1 3 Pulsante 2

4 Porta USB-C 5 Anello indicatore LED

6 Indicatore di carica LED

Pressione breve	Premere a lungo	Rotazione	
Manopola	On	Off	Regolazione del flusso
	Modalità luce		
●●	1	3	
●●●	2	4	

Informazioni importanti

Questo prodotto è compatibile solo con i prodotti WIZ per l'illuminazione connesse. È solo per uso interno. Conservarlo in un luogo asciutto se non verrà utilizzato per molto tempo. Non è un giocattolo. Si prega di tenerlo lontano dalla portata dei bambini per evitare pericoli. Ricaricare la batteria solo con il caricabatterie specificato. La batteria ricaricabile integrata non è sostituibile dall'utente. Avviso: questo prodotto contiene piccoli magneti. Se ingeriti, potrebbero aderire all'intestino causando gravi lesioni. In caso di ingestione, contattare immediatamente un medico. Riferimento del prodotto:9290037923. Batteria integrata Non sostituibile dall'utente. Batteria ai polimeri di litio 402030, 3,7 V, 200 mAh. Porta di ricarica USB tipo C, 5 V CC, la durata della ricarica è di circa 2,5 ore L'anello indicatore LED lampeggia in rosso quando il caricabatterie ricarica la batteria. Temperatura di funzionamento:-10 +40°C Gamma di controllo 15 m (la distanza del telecomando può variare a seconda delle barriere e dei muri dell'ambiente di utilizzo effettivo)

Questo prodotto è compatibile solo con i prodotti WIZ per l'illuminazione connesse. È solo per uso interno. Conservarlo in un luogo asciutto se non verrà utilizzato per molto tempo. Non è un giocattolo. Si prega di tenerlo lontano dalla portata dei bambini per evitare pericoli. Ricaricare la batteria solo con il caricabatterie specificato. La batteria ricaricabile integrata non è sostituibile dall'utente. Avviso: questo prodotto contiene piccoli magneti. Se ingeriti, potrebbero aderire all'intestino causando gravi lesioni. In caso di ingestione, contattare immediatamente un medico. Riferimento del prodotto:9290037923. Batteria integrata Non sostituibile dall'utente. Batteria ai polimeri di litio 402030, 3,7 V, 200 mAh. Porta di ricarica USB tipo C, 5 V CC, la durata della ricarica è di circa 2,5 ore L'anello indicatore LED lampeggia in rosso quando il caricabatterie ricarica la batteria. Temperatura di funzionamento:-10 +40°C Gamma di controllo 15 m (la distanza del telecomando può variare a seconda delle barriere e dei muri dell'ambiente di utilizzo effettivo)

EN

What does it do?

1 Knob 2 Button 1 3 Button 2

4 USB-C port 5 LED ring indicator

6 LED charging indicator

Short press	Long press	Rotate	
Knob	ON	OFF	Dimming
	Light mode		
●●	1	3	
●●●	2	4	

Important information

This product is compatible with WIZ connected lighting products only. It is for indoor use only. Store it in dry location when not in use for a long time. It is not a toy, Please keep it away from children to avoid dangers. Use with only the specified charger to recharge the battery. The integrated rechargeable battery is non-user replaceable. Warning: This product contains small magnets. Swallowed magnets can stick together in intestines causing serious injuries. Seek immediate medical attention if magnets) are swallowed. Product reference:9290037923. Integrated battery Non-user replaceable. Lithium polymer battery 402030, 3,7V, 200mAh; USB Type C charge port, 5VDC, charge duration is around 2,5 hours; LED ring indicator flashes in red when the battery needs recharging. Operation temperature:-10 +40°C Maximum transmitted power: 20 dBm All product names, logos and brands are property of their respective owners. Google Play and the Google Play logo are trademarks of Google LLC. The Apple logo is a trademark of Apple Inc., registered in the US, and other countries and regions. App Store is a service mark of Apple Inc.

Hereby, Signify declares that the radio equipment type smart dial switch is in compliance with the Radio Equipment Regulation 2017 (53, 2017/1206). The full text of the UK declaration of conformity is available at the following internet address: www.lighting.philips.com/consumer

Hereby, Signify declares that the radio equipment type smart dial switch is in compliance with Directive 2014/53/EU. The full text of the EU declaration of conformity is available at the following internet address: www.lighting.philips.com/consumer

NL

Wat is de functie ervan?

1 Knop 2 Knop 1 3 Knop 2

4 USB-C-poort 5 LED-ringindicator

6 LED-oplaadindicator

Kort drukken	Lang drukken	Roteren	
Knop	Aan	Uit	Dimmen
	Lichtinstelling		
●●	1	3	
●●●	2	4	

Belangrijke informatie

Dit product is alleen compatibel met WIZ Connected Lighting-producten. Het product is alleen voor binnengebruik. Opbevar het op een droge plaats wanneer je het langere tijd niet gebruikt. Het product is geen speelgoed. Houd het uit de buurt van kinderen om gevaar te voorkomen. Gebruik alleen de gespecificeerde oplader om de batterij op te laden. De ingebouwde oplaadbare batterij kan niet door de gebruiker worden vervangen. Waarschuwing: Dit product bevat kleine magneten. Magneten die worden doorgeslikt, kunnen samenkomen in de darmen en serieuze letsel veroorzaken. Zoek onmiddellijk medische hulp als er een magneet is doorgeslikt. Productreferentie:9290037923. Geïntegreerde batterij Niet-austauschbare Lithium-polymerbatterij 402030, 3,7 V, 200 mAh; kan niet door de gebruiker worden vervangen Oplaadpoort USB Type C, 5 V DC, oplaadduur is circa 2,5 uur De LED-ringindicator knippert rood wanneer de batterij moet worden opgeladen. Het product is alleen voor gebruik in binnenruimtes. Het product is alleen voor binnengebruik. Bewaar het op een droge plaats wanneer je het langere tijd niet gebruikt. Het product is geen speelgoed. Houd het uit de buurt van kinderen om gevaar te voorkomen. Gebruik alleen de gespecificeerde oplader om de batterij op te laden. De ingebouwde oplaadbare batterij kan niet door de gebruiker worden vervangen. Waarschuwing: Dit product bevat kleine magneten. Magneten die worden doorgeslikt, kunnen samenkomen in de darmen en serieuze letsel veroorzaken. Zoek onmiddellijk medische hulp als er een magneet is doorgeslikt. Productreferentie:9290037923. Geïntegreerde batterij Niet-austauschbare Lithium-polymerbatterij 402030, 3,7 V, 200 mAh; kan niet door de gebruiker worden vervangen Oplaadpoort USB Type C, 5 V DC, oplaadduur is circa 2,5 uur De LED-ringindicator knippert rood wanneer de batterij moet worden opgeladen. Het product is alleen voor gebruik in binnenruimtes. Het product is alleen voor binnengebruik. Bewaar het op een droge plaats wanneer je het langere tijd niet gebruikt. Het product is geen speelgoed. Houd het uit de buurt van kinderen om gevaar te voorkomen. Gebruik alleen de gespecificeerde oplader om de batterij op te laden. De ingebouwde oplaadbare batterij kan niet door de gebruiker worden vervangen. Waarschuwing: Dit product bevat kleine magneten. Magneten die worden doorgeslikt, kunnen samenkomen in de darmen en serieuze letsel veroorzaken. Zoek onmiddellijk medische hulp als er een magneet is doorgeslikt. Productreferentie:9290037923. Geïntegreerde batterij Niet-austauschbare Lithium-polymerbatterij 402030, 3,7 V, 200 mAh; kan niet door de gebruiker worden vervangen Oplaadpoort USB Type C, 5 V DC, oplaadduur is circa 2,5 uur De LED-ringindicator knippert rood wanneer de batterij moet worden opgeladen. Het product is alleen voor gebruik in binnenruimtes. Het product is alleen voor binnengebruik. Bewaar het op een droge plaats wanneer je het langere tijd niet gebruikt. Het product is geen speelgoed. Houd het uit de buurt van kinderen om gevaar te voorkomen. Gebruik alleen de gespecificeerde oplader om de batterij op te laden. De ingebouwde oplaadbare batterij kan niet door de gebruiker worden vervangen. Waarschuwing: Dit product bevat kleine magneten. Magneten die worden doorgeslikt, kunnen samenkomen in de darmen en serieuze letsel veroorzaken. Zoek onmiddellijk medische hulp als er een magneet is doorgeslikt. Productreferentie:9290037923. Geïntegreerde batterij Niet-austauschbare Lithium-polymerbatterij 402030, 3,7 V, 200 mAh; kan niet door de gebruiker worden vervangen Oplaadpoort USB Type C, 5 V DC, oplaadduur is circa 2,5 uur De LED-ringindicator knippert rood wanneer de batterij moet worden opgeladen. Het product is alleen voor gebruik in binnenruimtes. Het product is alleen voor binnengebruik. Bewaar het op een droge plaats wanneer je het langere tijd niet gebruikt. Het product is geen speelgoed. Houd het uit de buurt van kinderen om gevaar te voorkomen. Gebruik alleen de gespecificeerde oplader om de batterij op te laden. De ingebouwde oplaadbare batterij kan niet door de gebruiker worden vervangen. Waarschuwing: Dit product bevat kleine magneten. Magneten die worden doorgeslikt, kunnen samenkomen in de darmen en serieuze letsel veroorzaken. Zoek onmiddellijk medische hulp als er een magneet is doorgeslikt. Productreferentie:9290037923. Geïntegreerde batterij Niet-austauschbare Lithium-polymerbatterij 402030, 3,7 V, 200 mAh; kan niet door de gebruiker worden vervangen Oplaadpoort USB Type C, 5 V DC, oplaadduur is circa 2,5 uur De LED-ringindicator knippert rood wanneer de batterij moet worden opgeladen. Het product is alleen voor gebruik in binnenruimtes. Het product is alleen voor binnengebruik. Bewaar het op een droge plaats wanneer je het langere tijd niet gebruikt. Het product is geen speelgoed. Houd het uit de buurt van kinderen om gevaar te voorkomen. Gebruik alleen de gespecificeerde oplader om de batterij op te laden. De ingebouwde oplaadbare batterij kan niet door de gebruiker worden vervangen. Waarschuwing: Dit product bevat kleine magneten. Magneten die worden doorgeslikt, kunnen samenkomen in de darmen en serieuze letsel veroorzaken. Zoek onmiddellijk medische hulp als er een magneet is doorgeslikt. Productreferentie:9290037923. Geïntegreerde batterij Niet-austauschbare Lithium-polymerbatterij 402030, 3,7 V, 200 mAh; kan niet door de gebruiker worden vervangen Oplaadpoort USB Type C, 5 V DC, oplaadduur is circa 2,5 uur De LED-ringindicator knippert rood wanneer de batterij moet worden opgeladen. Het product is alleen voor gebruik in binnenruimtes. Het product is alleen voor binnengebruik. Bewaar het op een droge plaats wanneer je het langere tijd niet gebruikt. Het product is geen speelgoed. Houd het uit de buurt van kinderen om gevaar te voorkomen. Gebruik alleen de gespecificeerde oplader om de batterij op te laden. De ingebouwde oplaadbare batterij kan niet door de gebruiker worden vervangen. Waarschuwing: Dit product bevat kleine magneten. Magneten die worden doorgeslikt, kunnen samenkomen in de darmen en serieuze letsel veroorzaken. Zoek onmiddellijk medische hulp als er een magneet is doorgeslikt. Productreferentie:9290037923. Geïntegreerde batterij Niet-austauschbare Lithium-polymerbatterij 402030, 3,7 V, 200 mAh; kan niet door de gebruiker worden vervangen Oplaadpoort USB Type C, 5 V DC, oplaadduur is circa 2,5 uur De LED-ringindicator knippert rood wanneer de batterij moet worden opgeladen. Het product is alleen voor gebruik in binnenruimtes. Het product is alleen voor binnengebruik. Bewaar het op een droge plaats wanneer je het langere tijd niet gebruikt. Het product is geen speelgoed. Houd het uit de buurt van kinderen om gevaar te voorkomen. Gebruik alleen de gespecificeerde oplader om de batterij op te laden. De ingebouwde oplaadbare batterij kan niet door de gebruiker worden vervangen. Waarschuwing: Dit product bevat kleine magneten. Magneten die worden doorgeslikt, kunnen samenkomen in de darmen en serieuze letsel veroorzaken. Zoek onmiddellijk medische hulp als er een magneet is doorgeslikt. Productreferentie:9290037923. Geïntegreerde batterij Niet-austauschbare Lithium-polymerbatterij 402030, 3,7 V, 200 mAh; kan niet door de gebruiker worden vervangen Oplaadpoort USB Type C, 5 V DC, oplaadduur is circa 2,5 uur De LED-ringindicator knippert rood wanneer de batterij moet worden opgeladen. Het product is alleen voor gebruik in binnenruimtes. Het product is alleen voor binnengebruik. Bewaar het op een droge plaats wanneer je het langere tijd niet gebruikt. Het product is geen speelgoed. Houd het uit de buurt van kinderen om gevaar te voorkomen. Gebruik alleen de gespecificeerde oplader om de batterij op te laden. De ingebouwde oplaadbare batterij kan niet door de gebruiker worden vervangen. Waarschuwing: Dit product bevat kleine magneten. Magneten die worden doorgeslikt, kunnen samenkomen in de darmen en serieuze letsel veroorzaken. Zoek onmiddellijk medische hulp als er een magneet is doorgeslikt. Productreferentie:9290037923. Geïntegreerde batterij Niet-austauschbare Lithium-polymerbatterij 402030, 3,7 V, 200 mAh; kan niet door de gebruiker worden vervangen Oplaadpoort USB Type C, 5 V DC, oplaadduur is circa 2,5 uur De LED-ringindicator knippert rood wanneer de batterij moet worden opgeladen. Het product is alleen voor gebruik in binnenruimtes. Het product is alleen voor binnengebruik. Bewaar het op een droge plaats wanneer je het langere tijd niet gebruikt. Het product is geen speelgoed. Houd het uit de buurt van kinderen om gevaar te voorkomen. Gebruik alleen de gespecificeerde oplader om de batterij op te laden. De ingebouwde oplaadbare batterij kan niet door de gebruiker worden vervangen. Waarschuwing: Dit product bevat kleine magneten. Magneten die worden doorgeslikt, kunnen samenkomen in de darmen en serieuze letsel veroorzaken. Zoek onmiddellijk medische hulp als er een magneet is doorgeslikt. Productreferentie:9290037923. Geïntegreerde batterij Niet-austauschbare Lithium-polymerbatterij 402030, 3,7 V, 200 mAh; kan niet door de gebruiker worden vervangen Oplaadpoort USB Type C, 5 V DC, oplaadduur is circa 2,5 uur De LED-ringindicator knippert rood wanneer de batterij moet worden opgeladen. Het product is alleen voor gebruik in binnenruimtes. Het product is alleen voor binnengebruik. Bewaar het op een droge plaats wanneer je het langere tijd niet gebruikt. Het product is geen speelgoed. Houd het uit de buurt van kinderen om gevaar te voorkomen. Gebruik alleen de gespecificeerde oplader om de batterij op te laden. De ingebouwde oplaadbare batterij kan niet door de gebruiker worden vervangen. Waarschuwing: Dit product bevat kleine magneten. Magneten die worden doorgeslikt, kunnen samenkomen in de darmen en serieuze letsel veroorzaken. Zoek onmiddellijk medische hulp als er een magneet is doorgeslikt. Productreferentie:9290037923. Geïntegreerde batterij Niet-austauschbare Lithium-polymerbatterij

Do czego służy?

- 1** Pokrętko **2** Przycisk 1 **3** Przycisk 2
- 4** Port USB-C **5** Wskaźnik pierścieniowy LED
- 6** Wskaźnik ładowania LED

<i>Krótkie naciśnięcie</i>	<i>Długie naciśnięcie</i>	<i>Obrót</i>
Pokrętko	Włączony	Wyłączony
Wyłączony	Regulacja	Regulacja strumienia światelnego
Tryb oświetlenia	1	3
•••	2	4

Ważne informacje

Ten produkt jest zgodny wyłącznie z produktami oświetleniowymi WiZ connected. Jest przeznaczony wyłącznie do użytku w pomieszczeniach zamkniętych. Jeśli nie jest używany przez dłuższy czas, należy go przechowywać w suchym miejscu. To nie jest zabawka. W celu uniknięcia niebezpieczeństwa należy uważać na to, aby produkt znajdował się poza zasięgiem dzieci.

Do ładowania akumulatora używaj wyłącznie określonej ładowarki. Zintegrowany akumulator nie może być wymieniany przez użytkownika. Ostrzeżenie: ten produkt zawiera małe magnesy. Pokłoniekie magnesy mogą skłócić się w jelitach, powodując poważne obrażenia. W przypadku połknięcia magnesów należy natychmiast zwrócić się o pomoc medyczną. Identyfikator referencyjny produktu:9290037923.

Baterie niepodlegające wymianie przez użytkownika: Baterie litowo-polimerowe 402030, 3,7 V, 200 mAh Port ładowania USB typu C, 5 V DC, czas ładowania wynosi około 2,5 godziny Wskaźnik pierścieniowy LED miga na czerwono, gdy akumulator wymaga naładowania. Temperatura robocza:~10~+40°C Zakres regulacji: 15 m (oddległość pilota może się różnić w zależności od barier i ścian rzezczywistego środowiska użytkownika)

1	2	3
4	5	6

- 1** Poga **2** 1. poga **3** 2. poga
- 4** USB-C port **5** LED gredzenia indikators
- 6** LED uzłades indikators

<i>Isi nospiedit</i>	<i>Nospiedet ilgi</i>	<i>Pagizret</i>
Poga	Isilgit	Isilgit
Isilgit	Gaismas režims	Apumsiošana
•••	1	3
•••	2	4

Svaraġa informacjona

Šis produkts ir saderīgs tikai ar WiZ savienotiem apgaismes produktiem. Tas ir paredzēts lietošanai tikai iekšējās, dzīvokļa vai telpas apgaimei, kurai jābūt neizmantojot. Nav rotaslieta. Lūdz, glabājiet to bērniem nepieejamā vietā, lai izvairītos no brīdīšanās. Izstrādāts tikai norādīto bēdību, lai uzskaidrētu akumulatoru, ledbūtēvo uzlādiāģama akumulatoru lietotājs nevar nomainīt. Brīdījums: Šis produkts satur mazus magnētus. Norfīti magnēti ir spējīgi kairināt, izraisīt nopietnas traumas. Ja magnēt(-) ir norīt(-), nekavējoties griezieties pēc medicīniskās palīdzības. Identifikācijas numurs: 9290037923. Ledbūtēvo akumulators Litija-polimēra akumulators 402030, 3,7 V, 200 mAh USB Type C uzlādes ports, 5VDC, uzlādes ilgums ir aptuveni 2,5 stundas. LED gredzēna indikators mīro sarkanā krāsā, kad akumulators ir izlādēts. Darbības temperatūra:~10~+40°C Kontrolē diapazons 15 m (tālvadības pults attālums var mainīties atkarībā no faktiskās lietošanas vietas bērjāriem un sienām)

1	2	3
4	5	6

- 1** Dugme **2** Dugme 1 **3** Dugme 2
- 4** USB-C port **5** Indikator LED prstena
- 6** Indikator LED punġenja

<i>Kratki pritisk</i>	<i>Dugi pritisk</i>	<i>Rotiraj</i>
Dugme	Na	Išklyčeno
Išklyčeno	Režim sveta	Zatamnjivanje
•••	1	3
•••	2	4

Važne informacije

Ovaj proizvod je kompatibilan samo sa WiZ povezanim proizvodima. Samo je za upotrebu u zatvorenom prostoru. Skladite ga na suvoj lokaciji kada se dugo ne koristi. Nije igračka. Držite podalje od dece da biste izbegli opasnost. Koristite samo sa navedenim punjačem za punjenje baterije. Integrirani punjač baterije nije korisnički zamjenjiva. Upozorenje: Ovaj proizvod sadrži male magnete. Magneti mogu da se spoje jedni za druge u crevima i da izazovu ozbiljne povrede. U slučaju gutanja magneta, odmah potražite medicinsku pomoć. Referenca proizvoda:9290037923. Integrirana baterija Koja nije korisnički zamjenjiva. Litium-polimerna baterija 402030, 3,7 V, 200 mAh USB Tip C priključak za punjenje, 5VDC, trajanje punjenja je oko 2,5 sata Indikator LED prstena treperi crvenom bojom kada je potrebno punjenje baterije. Radna temperatura:~10~+40°C Kontrolni opseg 15 m (udaljenost daljnog upravljača može se razlikovati u zavisnosti od prepreka i zidova stvarnog okruženja tokom upotrebe)

<i>Kratki pritisk</i>	<i>Dugi pritisk</i>	<i>Rotiraj</i>
Dugme	Na	Išklyčeno
Išklyčeno	Režim sveta	Zatamnjivanje
•••	1	3
•••	2	4

<i>Kratki pritisk</i>	<i>Dugi pritisk</i>	<i>Rotacija</i>
Gumb	Uključeno	Mogućnost prijavljivanja
Uključeno	Način svjetla	Zatamnjivanje
•••	1	3
•••	2	4

Ovaj proizvod je kompatibilan samo sa WiZ povezanim rasvjetnim proizvodima. Namijenjen je samo za unutarnju upotrebu. Čuvajte ga na suhom mjestu ako ga nećete koristiti duže vrijeme. To nije igračka. Držite ga dalje od dece kako biste izbjegli opasnost. Za ponovno punjenje baterije koristite samo navedeni punjač. Integrirani punjač baterije nije može zamjeniti korisnik. Upozorenje: Ovaj proizvod sadrži male magnete. Ako se magneti pogrešno mogu se spojiti u crevima i izazovu ozbiljne povrede. U slučaju gutanja magneta, odmah potražite medicinsku pomoć. Referenca proizvoda:9290037923. Ugrađena baterija Litij-polimerna baterija 402030 od 3,7 V i 200 mAh koju korisnik ne može zamjeniti. USB Tip C priključak za punjenje, 5VDC, trajanje punjenja je oko 2,5 sata Indikator LED prstena treperi crvenom bojom kada treba napuniti. Radna temperatura:~10~+40°C Kontrolni raspon 15 m (udaljenost daljnog upravljača može se razlikovati ovisno o pregradama i zidovima u okruženju stvarne upotrebe)

1	2	3
4	5	6

- 1** Gumb **2** Gumb 1 **3** Gumb 2
- 4** USB-C priključak **5** LED prstenasti indikator
- 6** LED indikator punjenja

<i>Kratki pritisk</i>	<i>Dugi pritisk</i>	<i>Rotacija</i>
Gumb	Uključeno	Mogućnost prijavljivanja
Uključeno	Način svjetla	Zatamnjivanje
•••	1	3
•••	2	4

Važne informacije

Ovaj je proizvod kompatibilan samo s WiZ povezanim rasvjetnim proizvodima. Namijenjen je samo za unutarnju upotrebu. Čuvajte ga na suhom mjestu ako ga nećete koristiti duže vrijeme. To nije igračka. Držite ga dalje od dece kako biste izbjegli opasnost. Za ponovno punjenje baterije koristite samo navedeni punjač. Integrirani punjač baterije nije može zamjeniti korisnik. Upozorenje: Ovaj proizvod sadrži male magnete. Ako se magneti pogrešno mogu se spojiti u crevima i izazovu ozbiljne povrede. U slučaju gutanja magneta, odmah potražite medicinsku pomoć ako progutate magnet. Referenca proizvoda:9290037923.

Ugrađena baterija Litij-polimerna baterija 402030 od 3,7 V i 200 mAh koju korisnik ne može zamjeniti. USB Tip C priključak za punjenje, 5VDC, trajanje punjenja je oko 2,5 sata Indikator LED prstena treperi crveno kada bateriju treba napuniti. Radna temperatura:~10~+40°C Kontrolni raspon 15 m (udaljenost daljnog upravljača može se razlikovati ovisno o pregradama i zidovima u okruženju stvarne upotrebe)

Objašnjenje symboli

Należy we własnym zakresie sprawdzić informacje o lokalnych placówkach odbierających zużyte produkty elektryczne i elektroniczne oraz opakowania po nich. Należy bezwzględnie przestrzegać lokalnych przepisów zakazujących wyrzucania urządzeń i opakowań razem z odpadami komunalnymi. Właściwe usunięcie zużytego opakowania, produktu i/kub baterii pomoże uniknąć potencjalnych szkodliwych skutków dla środowiska naturalnego i zdrowia ludzi. Baterii nie wolno wyrzucać wraz z odpadami komunalnymi. Należy je zanieść do wyznaczonych punktów zbiórki. W przypadku utylizacji produktu zawierającego baterie niepodlegające wymianie przez użytkownika, powinny one zostać usunięte przez specjalistę.

<i>Kratky stisk</i>	<i>Dlouhý stisknutí</i>	<i>Otáčít</i>
Knoflík	Zap.	Vyp.
Knoflík	světelný režim	Regulace
•••	1	3
•••	2	4

Důležité informace

Tento produkt je kompatibilní pouze s osvětlovacími produkty připojenými k WiZ. Je určen pouze pro vnitřní použití. Pokud jej delší dobu nepoužíváte, uložte jej na suchém místě. Není to hračka. Uchovávejte ho mimo dosah dětí, abyste předešli nebezpečí. Uživatelé baterie používejte pouze určenou nabíječku. Integrovaná nabíječná baterie je uživatelsky neměnitelná.

Uživatelé neměnitelné litiové polymerové baterie 402030, 3,7 V, 200mAh Nabíječ port USB typu C, 5VDC, doba nabíjení je přibližně 2,5 hodiny LED kruhový indikátor bliká červeně, když je třeba baterii dobit.

Pracovní teplota:~10~+40°C Rozsah ovládání 15 m (vzdálenost dálkového ovládání sa může lišit v závislosti od bariér a stěnek skutečného prostředí používání)

Wszystkie nazwy produktów, logo i marki są własnością ich odpowiednich właścicieli... Google Play i logo Google Play są znakami towarowymi Google LLC. Logo Apple jest znakiem towarowym Apple Inc., zarejestrowanym w USA oraz innych krajach i regionach. App Store jest znakiem usługowym Apple Inc.

Signify niniejszym oświadcza, że należy do kategorii sprzętu radiowego produktu smart dial switch jest zgodny z dyrektywą 2014/53/UE. Pełny tekst deklaracji zgodności EU dostępny jest pod następującym adresem internetowym: www.lighting.philips.com/consumer

1	2	3
4	5	6

- 1** Rankna **2** 1 mygtukas **3** 2 mygtukas
- 4** USB-C prievadas **5** LED žiedo indikatorius
- 6** LED kruvojo indikatorius

<i>Trumpas paūpasmas</i>	<i>Ilgas paūpasmas</i>	<i>Paūskiti</i>
Rankena	Ijungti	Ijungti
Rankena	šviesos režimas	Pritemdoma
•••	1	3
•••	2	4

Šis gaminys yra suderinamas tik su „WiZ“ sujungtais apšvietimo produktais. Jis skirtas naudoti tik patalpose. Nenaikinti jį sausose vietose, kur gali būti nenaudojate. Tai ne žaislas. Saugokite jį nuo vaiku, kad išvengtumėte pavojaus. Baterijas leidi naudokite tik su nurodytu įkrovikliu. Integruoto įkrovimo akumulatoriaus negali pakeičiti naudotojas. Įspėjimas: Šiame gaminyje yra mažų magnetų. Pajėnti magnetą gali sukelti žaurnę ir sukelti rimtų sužalojimų. Apple logo ir Google Play logotipai yra Apple Inc. ir Google LLC prekių ženklai. Registruoti ir apsaugoti. App Store yra Apple Inc. prekių ženklai. Referenca produkto:9290037923.

Įspėjimas: Šiame gaminyje yra mažų magnetų. Pajėnti magnetą gali sukelti žaurnę ir sukelti rimtų sužalojimų. Apple logo ir Google Play logotipai yra Apple Inc. ir Google LLC prekių ženklai. Registruoti ir apsaugoti. App Store yra Apple Inc. prekių ženklai. Referenca produkto:9290037923.

Šiuo „Signify“ pareiškia, kad radiojo įranga tipo „Smart Dial“ jungiasi atitinkai Direktyvai 2014/53/ES. Visa ES atitiktis deklaracija teksta galima rasti šiuo interneto adrese: www.lighting.philips.com/consumer

(Signify) ir šo pažino, ka radioelektra tipo viedas grožiamais silėdžis atbilst direktivas 2014/53/ES prasibom. Pils ES atitiktis deklaracija teksta ir piewasima šia interneto adrese: www.lighting.philips.com/consumer

1	2	3
4	5	6

- 1** Rankna **2** 1 mygtukas **3** 2 mygtukas
- 4** USB-C prievadas **5** LED žiedo indikatorius
- 6** LED kruvojo indikatorius

<i>Kratkы pritisk</i>	<i>Dolg pritisk</i>	<i>Zasukaj</i>
Gumb	Vključeno	Išklyčeno
Gumb	Svettlini način	Možnost zatamnitve
•••	1	3
•••	2	4

Samo za unutrašnju primenu

Frekvencijski opseg bežičnoga RF načina rada: 2400–2483,5 MHz
Maksimalna emitovana snaga: 20 dBm

Svi nazivi proizvoda, logotipi i brendovi su vlasništvo njihovih vlasnika. Wi-Fi CERTIFIED™ je zaštitni znak saveza Wi-Fi Alliance. Google Play i logo Google Play zaštitni znak tvrtke Google LLC. Logo Apple je zaštitni znak tvrtke Apple Inc., registrirane u SAD i drugim regionima. App Store je službeni znak kompanije Apple Inc.

Ovim, Signify izjavljuje da je radijska oprema tipa pametnog prekidača za biranje u skladu sa Direktivom 2014/53/UE. Potpuni tekst EU izjave o sukladnosti dostupan je na sledećoj internet adresi: www.lighting.philips.com/consumer

1	2	3
4	5	6

- 1** Doreza **2** Butoni 1 **3** Butoni 2
- 4** Porta USB-C **5** Treguesi i unazës LED
- 6** Treguesi LED i karikimit

<i>Shytyja e shkurtër</i>	<i>Shytyja e gjatë</i>	<i>Rrotullimi</i>
Doreza	Aktiv	Ujsh e ndriçimit
Doreza	Modaliteti i dritës	Gama e kontrastit
•••	1	3
•••	2	4

Informaciona të rëndësishme

Ky produkt është i përputhshëm vetëm me produktet e ndriçimit të lidhur me WiZ. Është vetëm për përdorim të brendshëm. Ky produkt nuk mund të përdoret në ambiente të jashtme. Nëse nuk është një lodër, ju lutemi mbajeni larg fëmijëve për të shmangur rrezikun. Përdoret vetëm me karikuesin e specifikuar për të përdorur baterinë. Bateria e integruar e rikarikeshme nuk mund të zëvendësohet nga përdoruesi. Paralajmërimi: Ky produkt përmban magnete të vogla. Magneti e qallitura mund të ngjiten bashkë në zonë dhe shkaktojë lëndime të rënda. Kërkonte mënyrë të ndihmë të mjuke nëse gëlltitni magnetet. Referenca e produktit:9290037923.

Bateri e integruar Bateria me polimere litiumi, e zëvendësueshme nga përdoruesi. Referenca e produktit: 402030, 3,7 V, 200 mAh Porta e ngarkimit USB Type C, 5VDC, kohëzgjatja e karikimit është rreth 2,5 orë Gama e kontrollit: 15 m (distanca e telekomandës mund të ndryshojë në varësi të bariereve dhe mureve të mjedisit aktual të përdorimit)

Co tento výrobek dovede?

- 1** Knoflík **2** Tlačítko 1 **3** Tlačítko 2
- 4** USB-C port **5** LED kruhový indikátor
- 6** LED indikátor nabíjení

<i>Kratký stisk</i>	<i>Dlouhý stisknutí</i>	<i>Otáčít</i>
Knoflík	Zap.	Vyp.
Knoflík	světelný režim	Regulace
•••	1	3
•••	2	4

Důležité informace

Tento produkt je kompatibilní pouze s osvětlovacími produkty připojenými k WiZ. Je určen pouze pro vnitřní použití. Pokud jej delší dobu nepoužíváte, uložte jej na suchém místě. Není to hračka. Uchovávejte ho mimo dosah dětí, abyste předešli nebezpečí. Uživatelé baterie používejte pouze určenou nabíječku. Integrovaná nabíječná baterie je uživatelsky neměnitelná.

Uživatelé neměnitelné litiové polymerové baterie 402030, 3,7 V, 200mAh Nabíječ port USB typu C, 5VDC, doba nabíjení je přibližně 2,5 hodiny LED kruhový indikátor bliká červeně, když je třeba baterii dobit. Pracovní teplota:~10~+40°C Rozsah ovládání 15 m (vzdálenost dálkového ovládání sa může lišit v závislosti od bariér a stěnek skutečného prostředí používání)

Společnost Signify tímto prohlašuje, že rádiové zařízení typu otáčecí spínač je v souladu se směrnicí 2014/53/EU. Úplné znění EU prohlášení o shodě je k dispozici na následující internetové adrese: www.lighting.philips.com/consumer

1	2	3
4	5	6

- 1** Rankna **2** 1 mygtukas **3** 2 mygtukas
- 4** USB-C prievadas **5** LED žiedo indikatorius
- 6** LED kruvojo indikatorius

<i>Trumpas paūpasmas</i>	<i>Ilgas paūpasmas</i>	<i>Paūskiti</i>
Rankena	Ijungti	Ijungti
Rankena	šviesos režimas	Pritemdoma
•••	1	3
•••	2	4

Šis gaminys yra suderinamas tik su „WiZ“ sujungtais apšvietimo produktais. Jis skirtas naudoti tik patalpose. Nenaikinti j sausose vietose, kur gali būti nenaudojate. Tai ne žaislas. Saugokite jį nuo vaiku, kad išvengtumėte pavojaus. Baterijas leidi naudokite tik su nurodytu įkrovikliu. Integruoto įkrovimo akumulatoriaus negali pakeičiti naudotojas. Įspėjimas: Šiame gaminyje yra mažų magnetų. Pajėnti magnetą gali sukelti žaurnę ir sukelti rimtų sužalojimų. Apple logo ir Google Play logotipai yra Apple Inc. ir Google LLC prekių ženklai. Registruoti ir apsaugoti. App Store yra Apple Inc. prekių ženklai. Referenca produkto:9290037923.

Šiuo „Signify“ pareiškia, kad radiojo įranga tipo „Smart Dial“ jungiasi atitinkai Direktyvai 2014/53/ES. Visa ES atitiktis deklaracija teksta galima rasti šiuo interneto adrese: www.lighting.philips.com/consumer

(Signify) ir šo pažino, ka radioelektra tipo viedas grožiamais silėdžis atbilst direktivas 2014/53/ES prasibom. Pils ES atitiktis deklaracija teksta ir piewasima šia interneto adrese: www.lighting.philips.com/consumer

Šis gaminys yra suderinamas tik su „WiZ“ sujungtais apšvietimo produktais. Jis skirtas naudoti tik patalpose. Nenaikinti j sausose vietose, kur gali būti nenaudojate. Tai ne žaislas. Saugokite jį nuo vaiku, kad išvengtumėte pavojaus. Baterijas leidi naudokite tik su nurodytu įkrovikliu. Integruoto įkrovimo akumulatoriaus negali pakeičiti naudotojas. Įspėjimas: Šiame gaminyje yra mažų magnetų. Pajėnti magnetą gali sukelti žaurnę ir sukelti rimtų sužalojimų. Apple logo ir Google Play logotipai yra Apple Inc. ir Google LLC prekių ženklai. Registruoti ir apsaugoti. App Store yra Apple Inc. prekių ženklai. Referenca produkto:9290037923.

Šiuo „Signify“ pareiškia, kad radiojo įranga tipo „Smart Dial“ jungiasi atitinkai Direktyvai 2014/53/ES. Visa ES atitiktis deklaracija teksta galima rasti šiuo interneto adrese: www.lighting.philips.com/consumer

1	2	3
4	5	6

- 1** Rankna **2** Gumb 1 **3** Gumb 2
- 4** Vrata USB-C **5** Indikator z LED obracem
- 6** LED indikator polnjenja

<i>Kratkы pritisk</i>	<i>Dolg pritisk</i>	<i>Zasukaj</i>
Gumb	Vključeno	Išklyčeno
Gumb	Svettlini način	Možnost zatamnitve
•••	1	3
•••	2	4

Samo za notranjo uporabo

Ta izdelkek je združljiv samo s izdelki WiZ za razsvetljavo. Nameni je samo za uporabo v zaprtih prostorih. To ni igračka. Poskrbite, da bo zunaj dosega otrok, da preprečite nevarnost. Za polnjenje baterije uporabljajte le dovoljen polnilnik. Baterije le smete odločiti med gospodinjske odpadke, temveč na namenskih zbiralnih mestih. Če odlagate izdelek, ki vsebuje baterije, jih ne smete uporabiti ne more zamenjati sam, to lahko baterije odstranila strokovna oseba.

Samo za notranjo uporabo

Frekvencijski opseg bežičnoga RF načina rada: 2400–2483,5 MHz
Najveća odobjena moć: 20 dBm

Sva imena izdelkov, logotipi i blagovne znakme so last svojih vlasnika. Iščovana je zabrana električne i elektronicke opreme ter embalaže. Upoševajte lokalna zakonodaja ter starega izdelka i embalaže ne odložite med običajne gospodinjske odpadke. S pravilnim odlaganjem embalaže, izdelka i/vai baterij med odpadke može preprečiti morebitne negativne posledice po životnu sredinu i zdravlje ljudi. Baterije treba odlagati med gospodinjske odpadke, temveč na namenskih zbiralnih mestih. Če odlagate izdelek, ki vsebuje baterije, jih ne smete uporabiti ne more zamenjati sam, to lahko baterije odstranila strokovna oseba.

Šiuo „Signify“ pareiškia, kad radiojo įranga tipo „Smart Dial“ jungiasi atitinkai Direktyvai 2014/53/ES. Visa ES atitiktis deklaracija teksta galima rasti šiuo interneto adrese: www.lighting.philips.com/consumer

(Signify) ir šo pažino, ka radioelektra tipo viedas grož