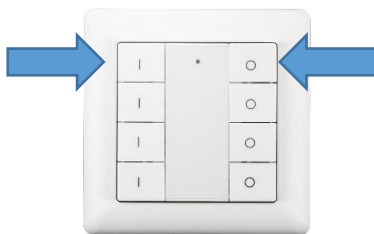


Handleiding EcoDim Zigbee Draadloze schakelaars koppelen in Philips HUE.

Stap 1:

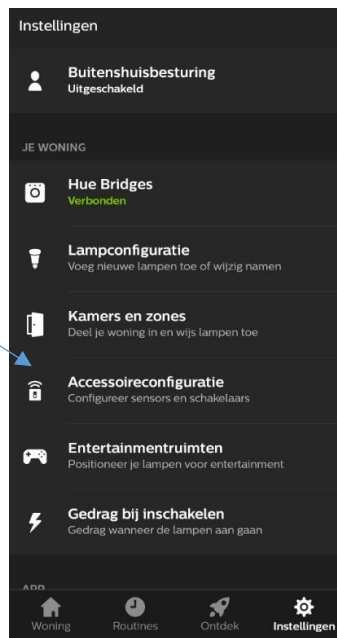


Druk beide knoppen in tot de LED indicator gaat branden.

Druk vervolgens 5 keer op I, hierdoor zal de schakelaar zichzelf resetten.

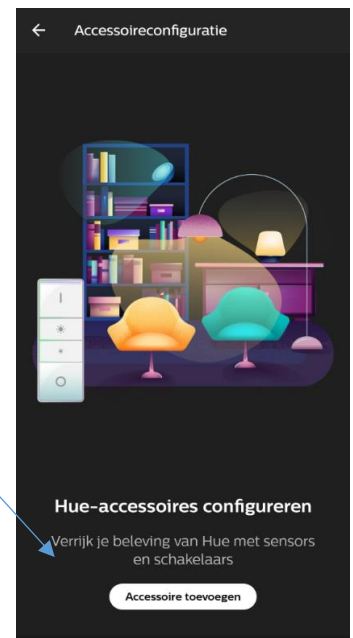
Stap 2:

Kies bij instellingen:
Accessoireconfiguratie.



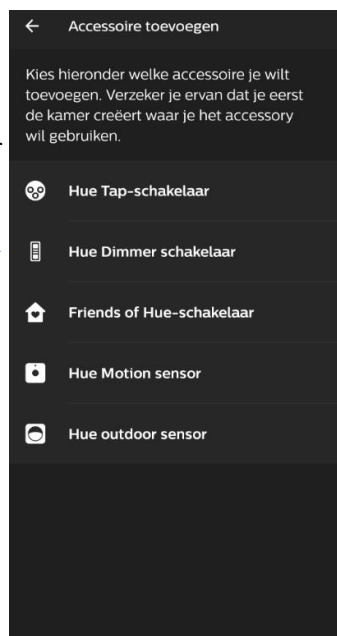
Stap 3:

Klik op:
Accessoire toevoegen.



Stap 4:

Selecteer:
Hue Dimmer schakelaar



Stap 5:

Selecteer:
Optie 1

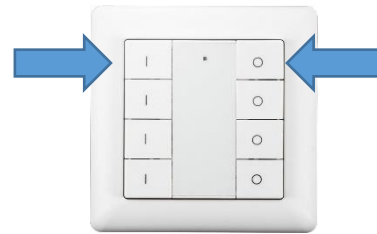


Stap 6:

Selecteer:
Led knippert



Stap 7:

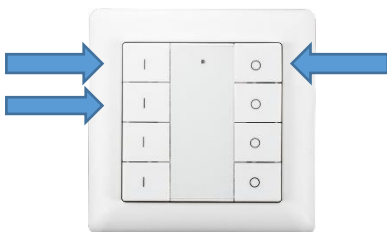


Druk de I & O knop in en houdt deze ingedrukt tot de LED indicator gaat branden. Druk vervolgens 1x op de I knop. De LED indicator zal nu rustig gaan knipperen tot deze wordt gevonden door Philips HUE. Indien dit is gebeurd knippert de LED indicator een paar keer snel.

Let op: De schakelaar is NIET zichtbaar in de Philips HUE app.

Stap 8:

Let op, voor u deze stap uitvoert dienen de smart lampen uit het armatuur te zijn gedraaid. Draai vervolgens de lamp die u wenst te koppelen terug in het armatuur.



Druk eenmaal op de I van de welke groep je wilt instellen.

Vervolgens de I & O knoppen ingedrukt houden tot de LED indicator gaat branden. Druk vervolgens 2x op de 2^e I en houdt de wandzender op maximaal 10cm van het Zigbee apparaat(*) welke u wenst te koppelen.

(*) Let op, het Zigbee dat u wenst te koppelen dient te beschikken over Touchlink ondersteuning.