



Installatiehandleiding Nederlands

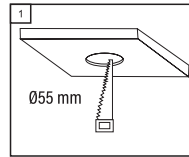
- ✓ Kleine inbouwdiepte (23mm)
- ✓ IP54 (Geschikt voor badkamer)
- ✓ Dimbaar tot 5%
- ✓ Nikkel/Zwart/Wit, rond
- ✓ 2700K/Dim-to-Warm
- ✓ Kantelbaar
- ✓ Goede lichtverdeling (60°)
- ✓ COB-chip & Reflectietechniek
- ✓ Hoge kleurechtheid (CRI95)
- ✓ 90% besparing
- ✓ Incl. trafo (aan te sluiten op 230V)
- ✓ Incl. Connector blokje

Let op:

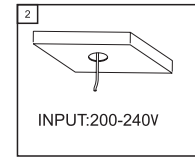
Het installeren van deze inbouwspots op een netstroom van 230V dient te worden uitgevoerd door een gediplomeerd vakman, rekening houdend met de nationale voorschriften. Zorg bij alle werkzaamheden dat de elektriciteit is uitgeschakeld. Installeer deze inbouwspot niet in instabiele plafonds, of plafonds van slechte kwaliteit. Zorg er altijd voor dat de driver/trafo tussen de 220V inputdraad en de inbouwspot zit.

De spots worden geleverd inclusief driver welke is voorzien van een lasdoosje met klemconnector bestaande uit een dubbele poort voor 2x fasedraad en 2x nuldraad. Hiermee kunt u eenvoudig en veilig een parallelschakeling maken.

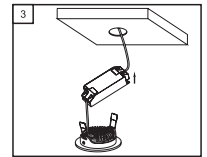
Geïnstalleerd in 5 stappen



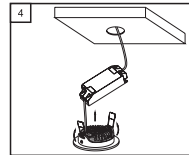
Step 1 - Maak een gat in het plafond met een diameter van 55mm.



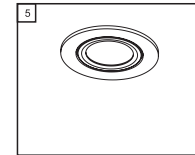
Step 2 - Zorg ervoor dat de stroom uitgeschakeld is. Pak de fase- en nuldraad (vaak bruin en blauw).



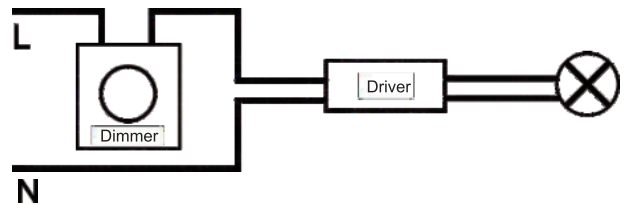
Step 3 - Sluit de fase- en nuldraad aan, aan de L en N kant van driver. (staat op de driver/connector blokje aangegeven).



Step 4 - Duw de inbouwklampen naar binnen en plaats de inbouwspot in het zaaggat.



Step 5 - Wanneer de inbouwspot goed is geplaatst zal deze zich tegen het plafond klemmen.



EcQDim®



Installation Manual English

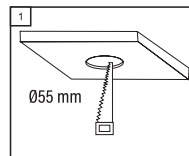
- ✓ Recessed installation (23 mm)
- ✓ IP54 (suitable for bathrooms)
- ✓ Dimmable up to 5%
- ✓ Brushed Nickel/black/white, round
- ✓ 2700K/Dim-to-Warm
- ✓ Tiltable
- ✓ Good light distribution (60°)
- ✓ COB chip & reflection technology
- ✓ High colour rendering (CRI95)
- ✓ Saving 90%
- ✓ Incl. transformer (can be connected to 230V)
- ✓ Incl. Connector block

Pay attention:

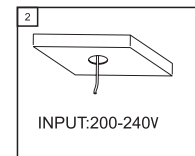
The installation of these recessed spotlights on a 230V mains current must be carried out by a qualified professional, taking into account national regulations. Make sure that the electricity is switched off during all work. Do not install this recessed spotlight in unstable ceilings of poor quality. Always ensure that the driver / transformer is between the 220V input wire and the recessed spot.

The spots are supplied with a driver which is equipped with a junction box with clamp connector. Including a double port for 2x phase wire and 2x neutral wire. This allows you to easily and safely create a parallel circuit.

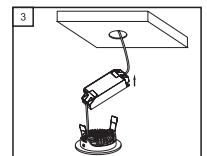
Installed in 5 steps



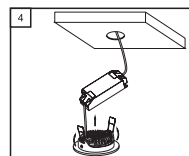
Step 1 - Cut a hole in the ceiling with a diameter of 55 mm.



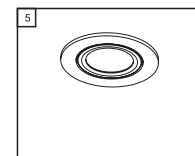
Step 2 - Make sure the power is switched off. Take the phase and neutral wire.



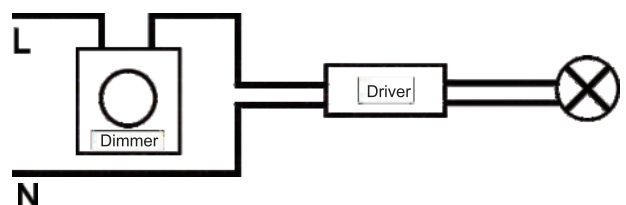
Step 3 - Connect the phase and neutral wire to the L and N side of the driver/connector block (indicated on the driver).



Step 4 - Push the mounting clamps through the cut hole.



Step 5 - If the recessed spot is positioned correctly, it will clamp against the ceiling.





Installationsanleitung Deutsch

- ✓ Geringe Einbautiefe (23 mm)
- ✓ IP 54 (geeignet für Badezimmer)
- ✓ Dimmbar bis auf 5 %
- ✓ Gebürstetes Nickel/schwarz/weiß, rund
- ✓ 2700K/Dim-to-Warm
- ✓ Schwenkbar
- ✓ Gute Lichtverteilung (60°)
- ✓ COB-Chip & Reflektortechnik
- ✓ Hohe Farbtreue (CRI 95)
- ✓ 90% Ersparnis
- ✓ Inkl. Transformator (zum Anschluss an 230 V)
- ✓ Inkl. Anschlussblock

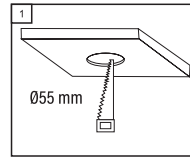
ACHTUNG:

Der Anschluss dieses Einbaustrahlers an einem 230-V-Netz darf nur von einem qualifizierten Elektriker unter Berücksichtigung der vor Ort geltenden Vorschriften vorgenommen werden. Bei allen Arbeiten sicherstellen, dass der Strom ausgeschaltet ist. Diesen Einbaustrahler nicht in instabilen Decken oder in Decken von schlechter Qualität installieren.

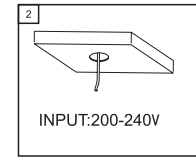
Stets darauf achten, dass der Treiber/Transformator zwischen der 220-V-Einbauleitung und dem Einbaustrahler liegt.

Die Spots werden mit einem Treiber geliefert, der mit einer Anschlussdose mit Klemmverbinder ausgestattet ist. Inklusive Doppelschluss für 2x Phasenleiter und 2x Neutraleiter. So können Sie einfach und sicher eine Parallelschaltung erstellen.

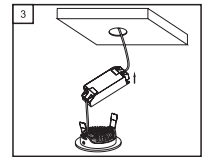
In 5 Schritten installiert



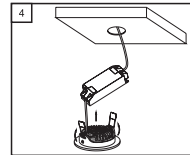
Schritt 1 - In die Decke ein Loch mit einem Durchmesser von 55mm sägen/bohren.



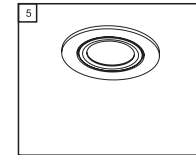
Schritt 2 - Sicherstellen, dass der Strom ausgeschaltet ist, und den Außen- und Neutralleiter durch die Öffnung ziehen.



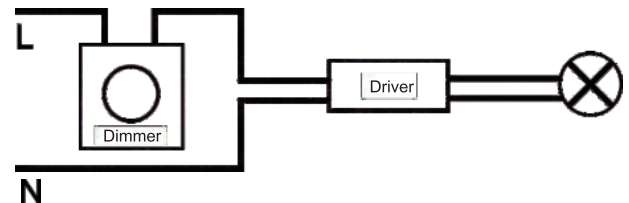
Schritt 3 - Den Außen- und Neutralleiter an die L- und N-Seite des Treibers anschließen (auf dem Treiber/Anschlussblock angeben).



Schritt 4 - Die Einbauklemmen nach innen drücken und den Einbaustrahler in das Sägeloch schieben.



Schritt 5 - Wenn der Einbaustrahler richtig platziert ist, klemmt er sich selbst an der Decke fest.



EcQDim®



Manuel d'installation Français

- ✓ Faible profondeur d'encastrement (23mm)
- ✓ IP54 (convient pour salle de bain)
- ✓ Intensité modulable jusqu'à 5%
- ✓ Nickel Brossé/noir/blanc, rond
- ✓ 2700K/Dim-to-Warm
- ✓ Inclinaison
- ✓ Bonne répartition de l'éclairage (60°)
- ✓ Chip COB & technique de réfléchissant
- ✓ Couleurs vraies (CRI95)
- ✓ Transformateur compris (pour branchement sur 230V)
- ✓ Économie 90%
- ✓ Incl. transformateur (à brancher sur 230V)
- ✓ Incl. Bloc de connexion

ATTENTION:

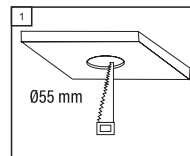
La pose de ces spots à encastrer sur un courant réseau de 230V doit être confiée à un-e professionnel-le qualifié-e et avoir lieu conformément à la législation locale. Avant toute intervention, disjonctez le courant.

N'encastrez pas ces spots dans un plafond instable ou de mauvaise qualité.

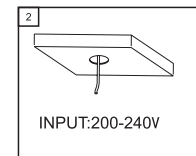
Vérifiez toujours que le pilote et le transformateur se trouvent entre le fil d'alimentation 220V et le spot.

Les spots sont fournis avec un driver qui est équipé d'une boîte de jonction avec connecteur à pince. Comprend un double port pour 2x fil de phase et 2x fil neutre. Cela vous permet de créer facilement et en toute sécurité un circuit parallèle.

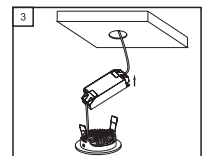
Installé en 5 étapes



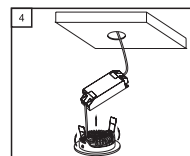
Étape 1 - Pratiquez dans le plafond un trou de 55mm de diamètre.



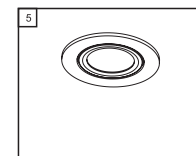
Étape 2 - Disjonctez le courant d'alimentation. Prenez brin phase&neutr.



Étape 3 - Branchez le brin phase&neutre sur le côté L et N du pilote (indication sur le pilote «driver»/Bloc de connexion).



Étape 4 - Repliez les pinces d'encastrement puis poussez le spot dans le trou du plafond.



Étape 5 - Une fois que le spot est bien encastré, les pinces le serrent contre le plafond.

