



MASTER LEDtube InstantFit HF T5

MAS LEDtube HF 600mm HE 8W 865 T5

De Philips MASTER LEDtube InstantFit T5 integreert een LED-lichtbron in de vormgeving van een traditionele fluorescentielamp. Zijn unieke ontwerp creëert een perfect gelijkmatige visuele uitstraling die niet te onderscheiden is van een traditionele fluorescentielamp. De Philips MASTER LEDtube InstantFit T5 is de ideale oplossing voor klanten die hogere lichtopbrengsteisen hebben en die maximaal rendement gedurende de gehele levensduur willen realiseren. Maximale energiebesparing en een lange levensduur resulteren in aantrekkelijke terugverdientijden en lagere totale kosten van eigendom.

Product gegevens

| Algemene informatie | |
|----------------------------|----------|
| Lampvoet | G5 [G5] |
| Nominale levensduur (nom.) | 50000 h |
| Schakelcyclus | 50.000X |
| B50L70 | 50000 h |

| Eisen aan armatuurontwerp | |
|---|---------------------|
| Kleurcode | 865 [CCT of 6500K] |
| Lichtstroom (nom.) | 1050 lm |
| Lichtstroom (opgegeven) (nom.) | 1050 lm |
| Gecorreleerde kleurtemperatuur (nom.) | 6500 K |
| Kleurconsistentie | <6 |
| Kleurweergave-index (nom.) | 83 |
| Llmf bij einde nominale levensduur (nom.) | 70 % |

| Bedrijfs- en Elektrische gegevens | |
|-----------------------------------|--------|
| Power (Rated) (Nom) | 8 W |
| Lampstroom (max.) | 350 mA |

| | |
|--|---------|
| Lampstroom (min.) | 150 mA |
| Opstarttijd (nom.) | 0,5 s |
| Opwarmtijd tot 60% lichtopbrengst (nom.) | 0,5 s |
| Power Factor (nom.) | 0,9 |
| Spanning (nom.) | 40-60 V |

| Temperatuur | |
|-----------------------------|--------|
| T-omgeving (max.) | 45 °C |
| T-omgeving (min.) | -20 °C |
| T-opslag (max.) | 65 °C |
| T-opslag (min.) | -40 °C |
| T-behuizing maximaal (nom.) | 65 °C |

| Regeelssystemen en Dimmers | |
|----------------------------|-----|
| Dimbaar | Nee |

MASTER LEDtube InstantFit HF T5

Mechanische eigenschappen en Behuizing

Productlengte 600 mm

Goedkeuring en Toepassing

Energiebesparend product Yes

Energie-efficiëntielabel (EEL) A+

Goedkeuringsmerktekens CE-markering RoHS compliance KEMA Keur-certificaat

Energieverbruik kWh/1000 uur 10 kWh

Productgegevens

Volledige productcode 871869674327000

Productnaam voor bestelling MAS LEDtube HF 600mm HE 8W 865 T5

EAN/UPC - Product 8718696743270

Bestelcode 74327000

Local Code MTT5HE0608W865

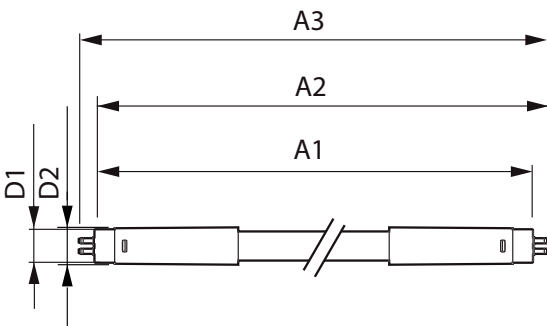
Numerator - Aantal per pak 1

Numerator - Dozen per buitendoos 10

Materiaaln. (12NC) 929001390902

Netto gewicht (per stuk) 0,080 kg

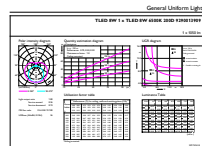
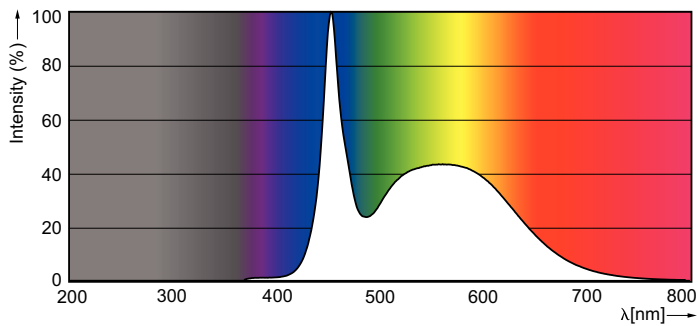
Maatschets



TLED 600mm 230V8W-14W 1050lm 160D 6500K

| Product | D1 | D2 | A1 | A2 | A3 |
|-----------------------------------|---------|---------|--------|----------|----------|
| MAS LEDtube HF 600mm HE 8W 865 T5 | 15,5 mm | 18,8 mm | 549 mm | 556,1 mm | 563,2 mm |

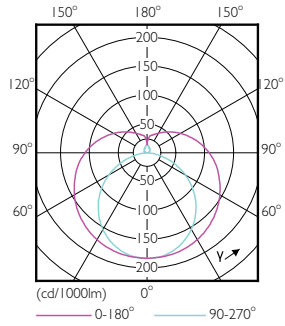
Fotometrische gegevens



LEDtube 600mm 8W G5 865 1050lm

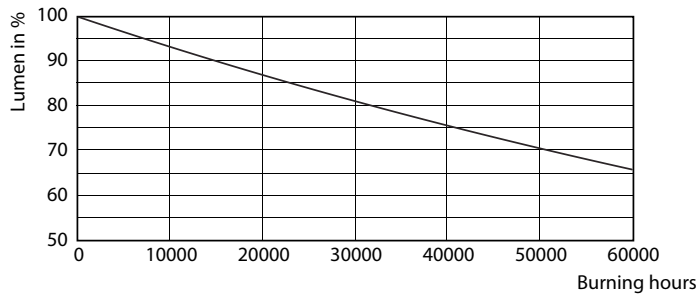
MASTER LEDtube InstantFit HF T5

Fotometrische gegevens

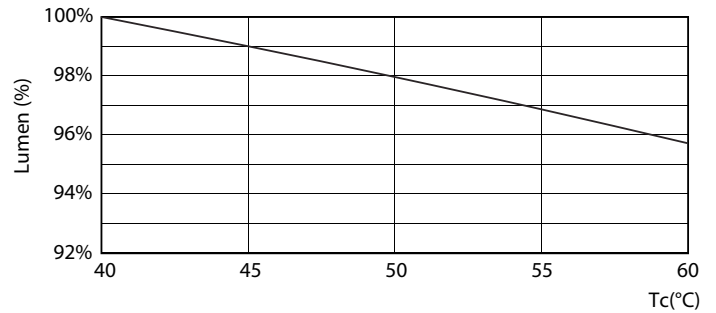


LEDtube 600mm 8W G5 830 1000lm

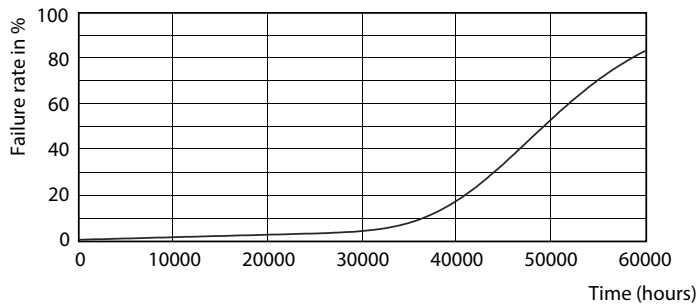
Levensduur



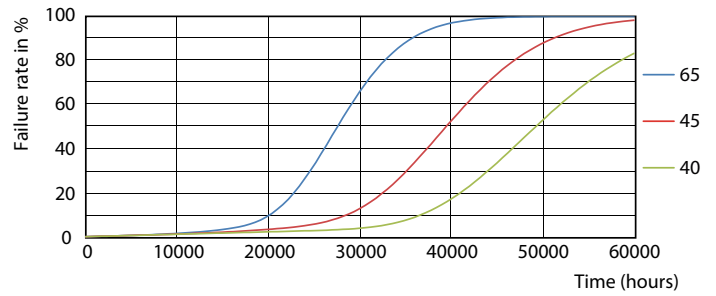
LEDtube 600mm 8W G5 830 1000lm



LEDtube 600mm 8W G5 830 1000lm



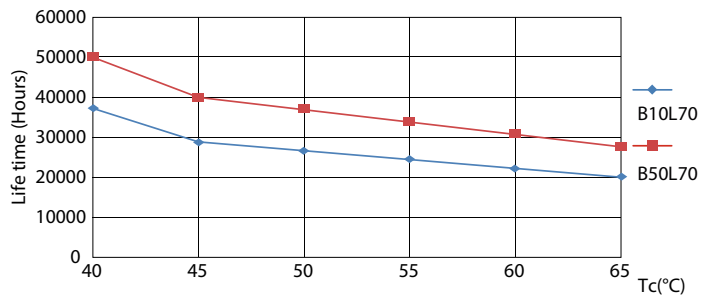
LEDtube 600mm 8W G5 830 1000lm



LEDtube 600mm 8W G5 830 1000lm

MASTER LEDtube InstantFit HF T5

Levensduur



LEDtube 600mm 8W G5 830 1000lm

