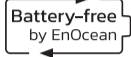






DIE VERSTECKDOSE®



Art. VS02-01010000 (socket type F)

Art. VS02-01040000 (socket type J)

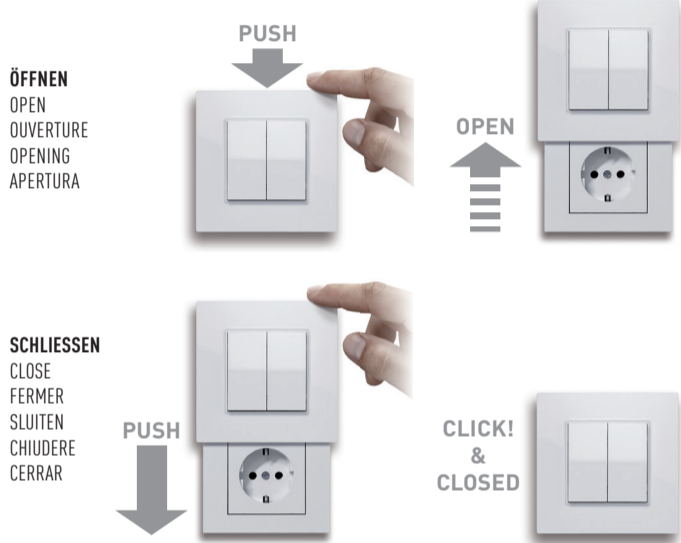
Art. VS02-01050000 (socket type E)

Art. VS02-01060000 (socket type G)

WWW.DIEVERSTECKDOSE.DE  
WWW.HIDDENOCKET.COM

## 1. BEDIENUNG

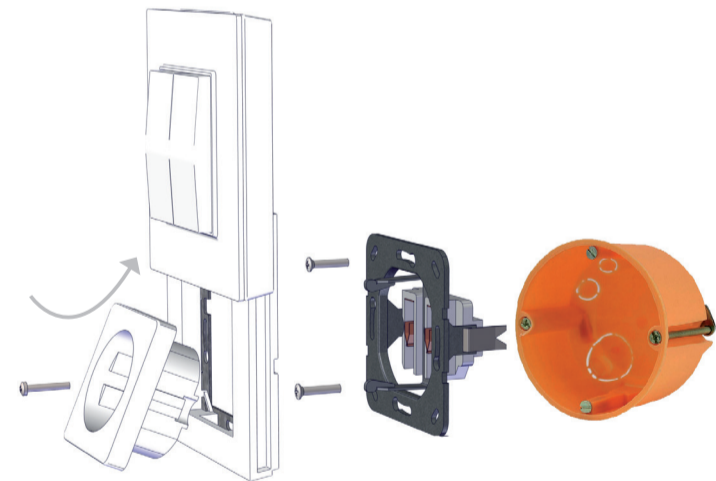
HANDLING | FAIRE FONCTIONNER | OPERANDO | MANEGGIO | OPERATIE



Art. Nr. 0039080 | VF9673 | Stand 06.2019 Technische Änderungen vorbehalten. TCS AG - PF 1251 - D-39307 Genthin - Deutschland / Germany  
Hue, Friends of Hue, and all related logos are trademarks of Signify Holding. Philips is a trademark of Koninklijke Philips N.V.

## 2. MONTAGE

ASSEMBLY | MONTAGE | MONTAJE | MONTAGGIO | SAMENSTEL



## 3. VERDRAHTUNG

WIRING | CÂBLAGE | ALAMBRADO | CABLAGGIO | BEDRADING

- UMRÜSTUNG AUSSCHLIESSLICH FÜR AUS-SCHALTUNG ZULÄSSIG. MODIFICATION ONLY PERMITTED FOR OFF CIRCUIT. CONVERSION AUTORISÉE UNIQUEMENT POUR UN CIRCUIT OFF. SÓLO SE PERMITE LA CONVERSIÓN PARA UN CIRCUITO DE APAGADO. CONVERSIONE CONSENTITA SOLO PER UN CIRCUITO OFF.



Umrüstung ausgeschlossen für:

1. Verkabelung mit Klingeldraht, 2. Verkabelung mit nur zwei Adern ohne Schutzleiter

Modification excluded for:

1. wiring with bell wire, 2. wiring with only two wires without protective conductor

Rénovation exclue pour:

1. Câblage avec fil à cloche, 2. Câblage avec seulement deux fils sans conducteur de protection

Omzetting uitgesloten voor:

1. Bedrading met belkabels met belkabels, 2. Bekabeling met slechts twee draden zonder beschermingsgeleider

Reequipamiento excluido para:

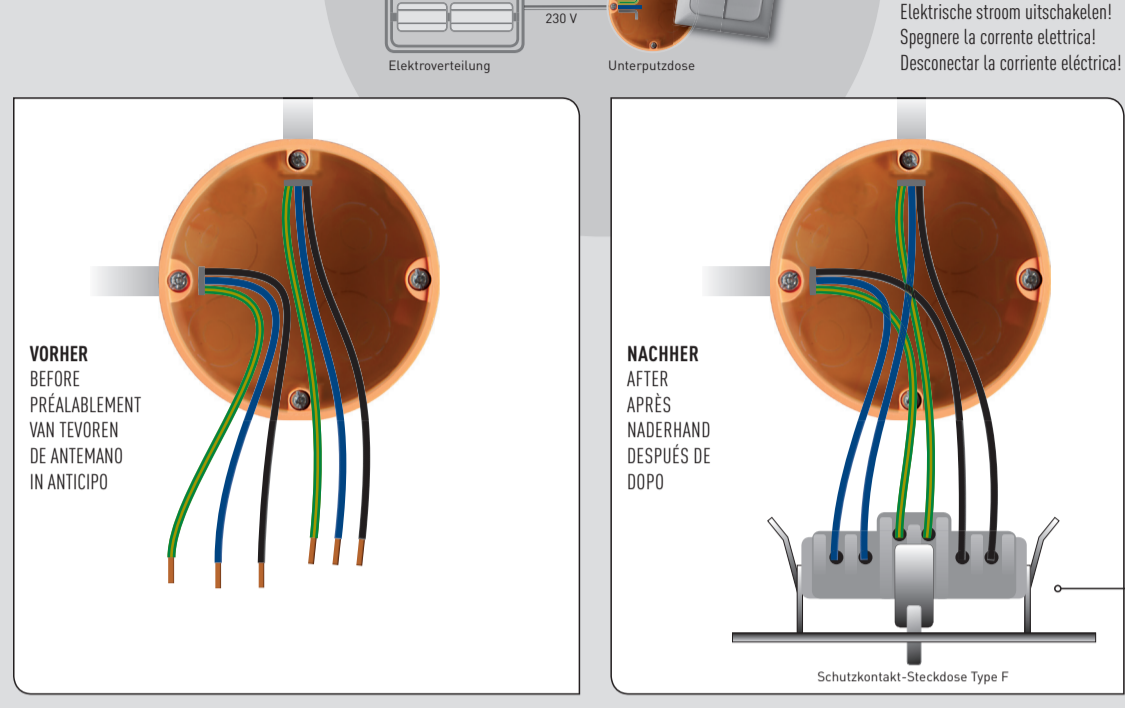
1. Cableado con alambre de campana, 2. Cableado con solo dos hilos sin conductor de protección

Retrofitting esclusi per:

1. Cablaggio con cavo a campana, 2. Cablaggio con solo due fili senza conduttore di protezione

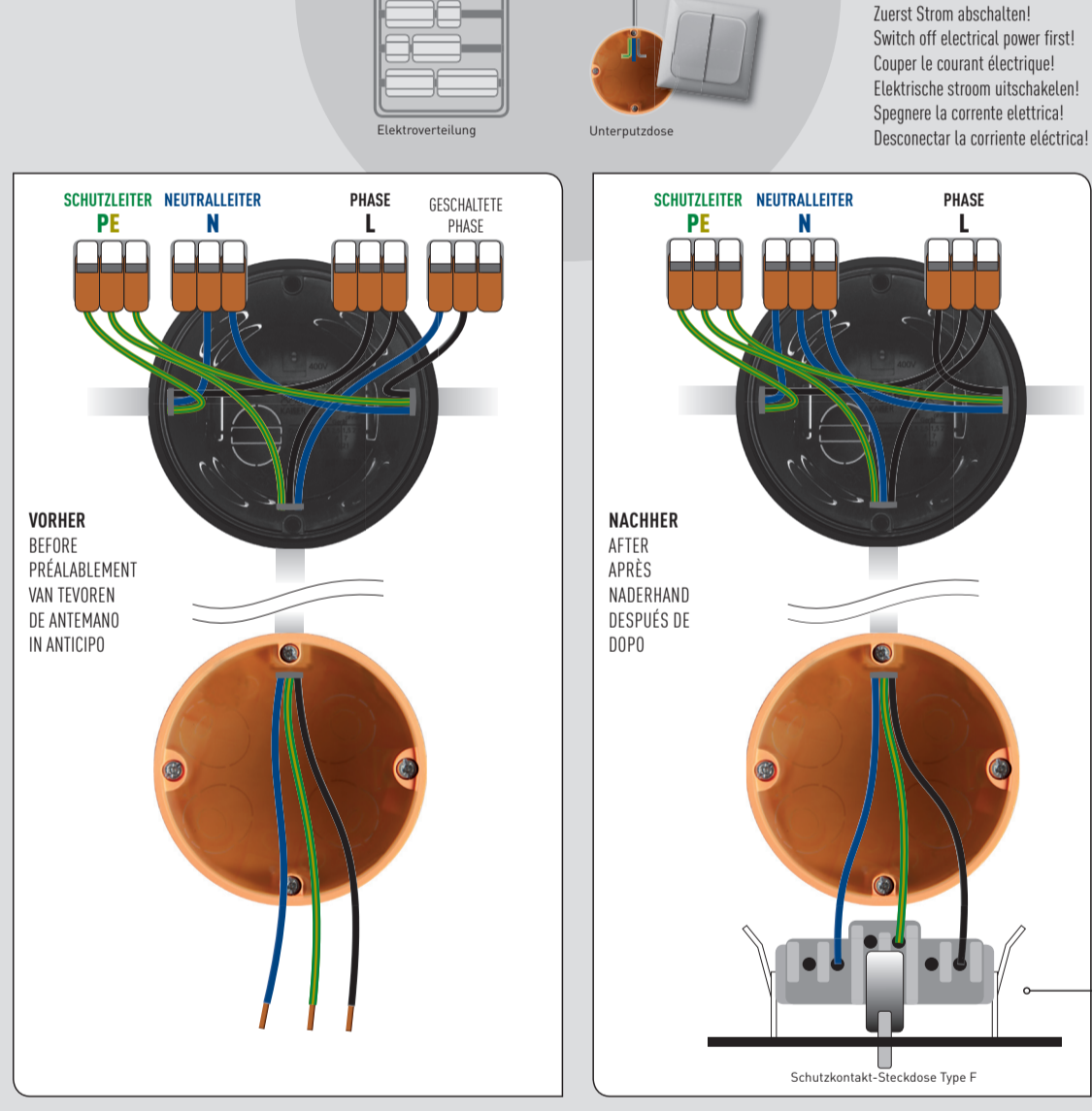
### 3.1

OHNE ABZWEIGDOSE  
WITHOUT JUNCTION BOX  
SANS BOÎTE DE JONCTION  
ZONDER VERDEELDOOS  
SENZA SCATOLA DI DERIVAZIONE  
SIN CAJA DE CONEXIONES



### 3.2

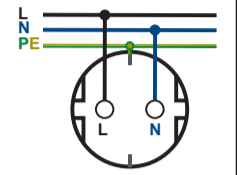
MIT ABZWEIGDOSE  
WITH JUNCTION BOX  
AVEC BOÎTE DE JONCTION  
MET VERDEEL-DOOS  
CON SCATOLA DI DERIVAZIONE  
CON CAJA DE CONEXIONES



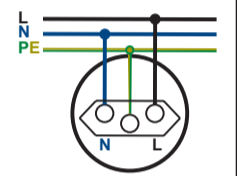
SCHUTZKONTAKT-STECKDOSE  
SOCKET OUTLET  
PRISE DE TERRE DE CONTACT  
AARDCONTACTDOOS  
PRESA DI CONTATTO DI TERRA  
TOMA DE TIERRA



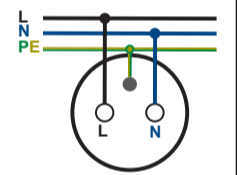
ART. VS02-01010000 (SOCKET TYPE F)



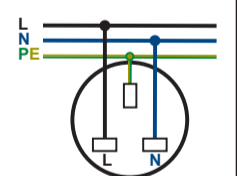
ART. VS02-01040000 (SOCKET TYPE J)



ART. VS02-01050000 (SOCKET TYPE E)



ART. VS02-01060000 (SOCKET TYPE G)



## 4. KONFIGURATION

CONFIGURATION | PARAMÉTRAGE | CONFIGURACIÓN | CONFORMAZIONE | CONFIGURATIE

Erfordert die Hue Bridge (v2) und die Philips Hue App (v3.2) für Android oder iOS. Mehr dazu unter: meethue.com. Stellen Sie sicher, dass die Hue Lampe stromversorgt und angeschaltet ist. Nur so kann sie vom Hue System gesteuert werden.

Requires a Philips Hue Bridge (v2) and Philips Hue App (v3.2) for Android or iOS for initial setup. Learn more on: meethue.com. Please ensure Hue lamp is plugged in and always switched ON. The Hue lamp can only be controlled by the Hue system when the light is powered on.

Nécessite le Hue Bridge (v2) et l'application Philips Hue (v3.2) pour Android ou iOS. Pour plus d'informations: meethue.com. Veuillez vous assurer que la lampe Hue est branchée et toujours allumée. Il ne peut être contrôlé par le système Hue que lorsque le voyant est allumé.

Vereist de Hue Bridge (v2) en de Philips Hue App (v3.2) voor Android of iOS. Voor meer informatie: meethue.com. Zorg ervoor dat de Hue lamp is aangesloten en altijd is ingeschakeld. De Hue lamp kan alleen door het Hue-systeem worden aangestuurd als het licht is ingeschakeld.

Richiede l'Hue Bridge (v2) e l'applicazione Philips Hue (v3.2) per Android o iOS. Per maggiori informazioni: meethue.com. Accertarsi che la lampada Hue sia inserita e sempre accesa. Può essere controllato dal sistema Hue solo quando la luce è accesa.

Requiere el Hue Bridge (v2) y la aplicación Philips Hue App (v3.2) para Android o iOS. Para más información: meethue.com. Asegúrese de que la lámpara Hue esté enchufada y siempre encendida. Sólo puede ser controlado por el sistema Hue cuando la luz está encendida.

Sie werden in der Hue App durch die Konfiguration geführt:

1. Zubehör einrichten
2. Friends of Hue Schalter hinzufügen
3. TCS Hidden socket

You will be guided through the configuration in the Hue app:

1. Accessory setup
2. add a Friends of Hue switch
3. TCS Hidden socket

Vous serez guidé à travers la configuration dans la Hue app:

1. Montage des accessoires
2. jouter un interrupteur Friends of Hue
3. TCS Hidden socket

U wordt door de configuratie in de Hue app geleid:

1. Accessoires instellen
2. Friends of Hue Schakelaar toevoegen
3. TCS Hidden socket

Se le guiará a través de la configuración en el Hue app:

1. Accesorios per l'allestimento
2. Aggiungere interruttore Friends of Hue
3. TCS Hidden socket

Sarete guidati attraverso la configurazione in Hue app:

1. Montaje de accesorios
2. Agregar interruptor Friends of Hue
3. TCS Hidden socket